



АДМИНИСТРАЦИЯ ГОРОДА ПЕРМИ
ДЕПАРТАМЕНТ ЗЕМЕЛЬНЫХ ОТНОШЕНИЙ

РЕШЕНИЕ

о размещении объектов № 463 от 05.04.2018

г. Пермь, ул. Сибирская, 15

Департамент земельных отношений администрации города Перми в соответствии с пунктом 3 статьи 39.36 Земельного кодекса Российской Федерации, Положением о порядке и условиях размещения объектов на землях или земельных участках, находящихся в государственной или муниципальной собственности, на территории Пермского края без предоставления земельных участков и установления сервитутов, утвержденного постановлением Правительства Пермского края от 22.07.2015 № 478-п

разрешает ООО «ТБ «Гастроном» (ИНН 5903026760, ОГРН 1025900761809, место нахождения: 614046, Пермский край, г. Пермь, ул. Водопроводная 3-я, здание 1, строение 1, офис 1)

размещение объекта проезды, в том числе вдольтрассовые, и подъездные дороги, для размещения которых не требуется разрешения на строительство

на землях: государственная собственность на которые не разграничена

на срок 1 год

местоположение: Пермский край, г. Пермь, Дзержинский район, ул. Сельская

Территория расположена в зонах с особыми условиями использования территорий: охранный зона объектов электросетевого хозяйства, приаэродромная территория аэродрома аэропорта Большое Савино.

ООО «ТБ «Гастроном»:

1. Соблюдать порядок использования земельных участков, установленный постановлением Правительства Российской Федерации от 24.02.2009 № 160 «О порядке установления охранных зон объектов электросетевого хозяйства

и особых условий использования земельных участков, расположенных в границах таких зон»;

2. Соблюдать правила охранных зон воздушного пространства, установленные постановлением Правительства Российской Федерации от 11.03.2010 № 138 «Об утверждении Федеральных правил использования воздушного пространства Российской Федерации»;

Приложение: схема предполагаемых к использованию земель или части земельного участка на 1 л. в 1 экз.

Заместитель начальника отдела
предоставления земельных участков



Н.М. Санникова

Каталог координат в системе МСК-59

№ точки	X, м	Y, м
1	516 763,7	2 226 925,44
2	516 766,68	2 226 928,45
3	516 749,54	2 226 945,8
4	516 746,53	2 226 942,82

Объект: проезд, в том числе вдольтрассовые, и подъездные дороги, для размещения которых не требуется разрешения на строительство

Местоположение: Пермский край, г. Пермь, Дзержинский р-н, ул. Сельская

Площадь земельного участка: 103 кв. м

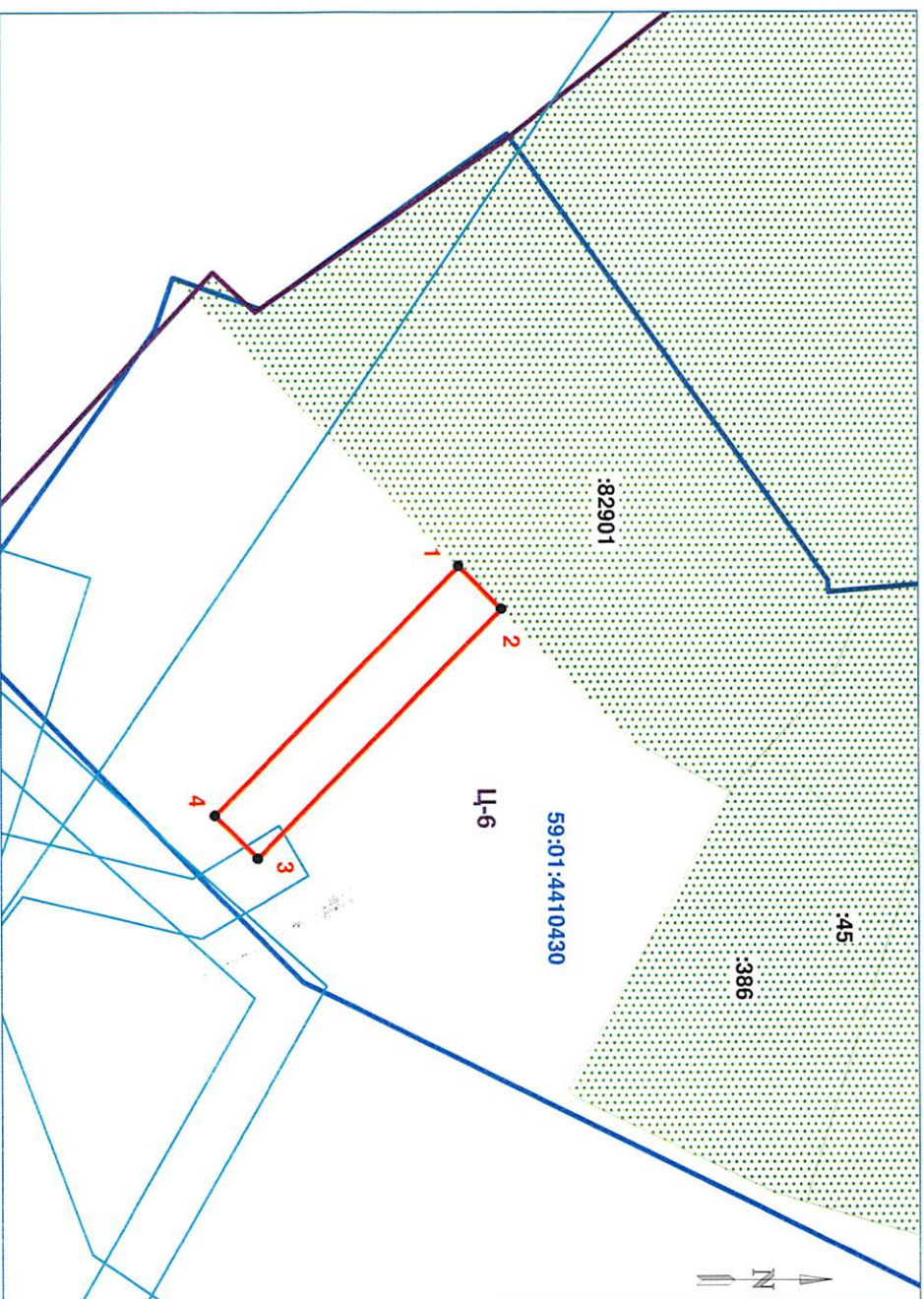
Категория земель: земли населенных пунктов

Вид разрешенного использования: Зона обслуживания промышленности, торговли, складирования и мелкого производства

Описание границ смежных землепользователей:

от 1 точки до 2 точки - 59:01:000000:82901;
от 2 точки до 1 точки - муниципальные земли.

Схема предполагаемых к использованию земель или части земельного участка



Масштаб 1:500

Условные обозначения:

- Земельный участок, на котором планируется размещение объектов
 - Граница земельного участка, включенная в ГКН
 - Границы территориальных зон
 - Границы зон с особыми условиями использования территории
 - Граница кадастрового квартала
 - Надписи номеров кадастровых кварталов
 - Надписи кадастровых номеров земельных участков
- 59:01:4410430
:1,2,...:п



Заявитель: _____
(подпись, расшифровка подписи)